

下田ガス

# ぽかぽかプラン

快適なガス暖房が

とってもお得になりました。

立ち上がりが早く、燃料切れの心配のない、  
快適なガスファンヒーターまたはガストーブと  
「下田ガスぽかぽかプラン」で、  
今年の冬はお部屋もお財布もあったか！

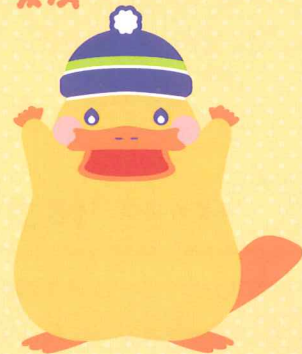


下田ガス

## ぽかぽかプランとは

ガス暖房機器をご利用いただくお客さまのための  
暖房期限定の割安プランです。

ガス暖房がいかも!



ぽかぽかプランの詳細は裏面をご覧ください。

下田ガスの新しい暖房料金プランで安心!!

ぽかぽかプラン

ぽかぽかプランなら年間

最大 **9,200円** もお得!!



ぽかぽかプランってなに?

- ★ガス使用うち、使用している暖房機器の『みなし暖房使用量』を設定し、暖房分にはお得な料金を適用します。(適用期間は11月分～4月分)
- ※ 暖房期の契約最低通常使用量・・・一ヶ月につき20㎡
- ※ 契約最大みなし暖房使用量は20㎡
- ※ 一ヶ月間毎日5時間程度使用したときのガス使用量に相当します(当社試算)。ただし、外気温や部屋の大きさなど実際の使用状況により異なります。
- ※ 詳しい料金プランはWEBサイトをご覧ください。

■一般供給約款のお客さま

5月分～10月分

料金イメージ図



11月分～4月分 暖房期

料金イメージ図



はじめまして! ガス暖房です。



ガスファンヒーターをご使用の場合、**ガス料金の目安は**

1時間あたり **約45円**

1週間あたり (5時間/日) **約1,575円**

一ヶ月あたり (5時間/日) **約7,700円**

ガスファンヒーター

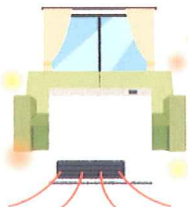
※暖房機能力4kw・都市ガス発熱量62MJ・ガス単価231円/㎡・木造11畳・コンクリート15畳にて試算。  
 ※外気温や部屋の大きさなど実際の使用状況により異なります。  
 ※ガス単価231円/㎡は基準価格となり、原料費調整制度により毎月変動いたします。



ぼくの“いいところ”を紹介します!

部屋がすぐに暖まる!

寒い朝や帰宅時でも、スイッチオンからわずか5秒ですぐにぽかぽか!



給油の手間なし!

ガス栓につなぐだけで、いつでもすぐに使える! 寒い日の給油ってツライですね…



ニオイが気にならない!

点火時・消火時のイヤなニオイもなし!



空気が乾燥しにくい!

ガスの燃焼で水蒸気が出るので、加湿器いらず! 乾燥は女性の天敵ですね!



安全装置が付いて安心!

万が一、倒れてしまっても大丈夫! 転倒時消火機能で自動で運転を停止します!



ぼくの良さ、“体感”してみませんか?

下田ガスショールームでガス暖房の良さ、ご体感ください!

下田ガスショールームご来場で**粗品プレゼント!**



電気もおまかせ!

ほっと割 ガス暖房機をご利用で電気代がお得になります。ぽかぽかプランとSHIZGASでんきセットで電気代もおトク

